

# 판암역 르네블루가 판암에 가치를 더합니다

시시각각 변화하는 도시의 시간과 풍경이 당신의 창을 채우면  
사는 곳에 대한 자부심도 당신의 가슴을 함께 채워줍니다.





# 사업개요

사업개요 / 위치도 / 조감도 / 평면도 / 상품분석 / 상가조감도 / 상가평면정보

### 대전시 동구 판암동 864번지외 1필지에 위치

지하 4층 ~ 지상 18층 규모 / 아파트형 오피스텔 총 272실 및 근린생활시설 계약면적 89실 공급

#### 사업개요

고품격 주거공간  
판암역 르네블루가  
찾아옵니다!

대한민국 어디든 통하는 빠르고 편리한 교통 인프라 덕분에 생활만이 설계  
판암역 르네블루에서 새로운 프리미엄 라이프를 누리세요.

위 치	대전시 동구 판암동 864번지, 865번지
지역지구	준주거지역, 지구단위계획구역
대지면적	7,758.70㎡ (2,347.01평)
용 도	오피스텔 (272실), 근린생활시설 (89실)
건축규모	지하 4층 / 지상 18층
연 면 적	53,635.62㎡ (16,224.78평)
건축면적	4,465.41㎡ (1,350.79평)
용 적 율	398.88% (법정 400%)
건 폐 율	57.55% (법정 60%)
주차대수	416대 [오피스텔 362대, 근린생활시설 54대] (법정 316대)
구 조	철근콘크리트구조



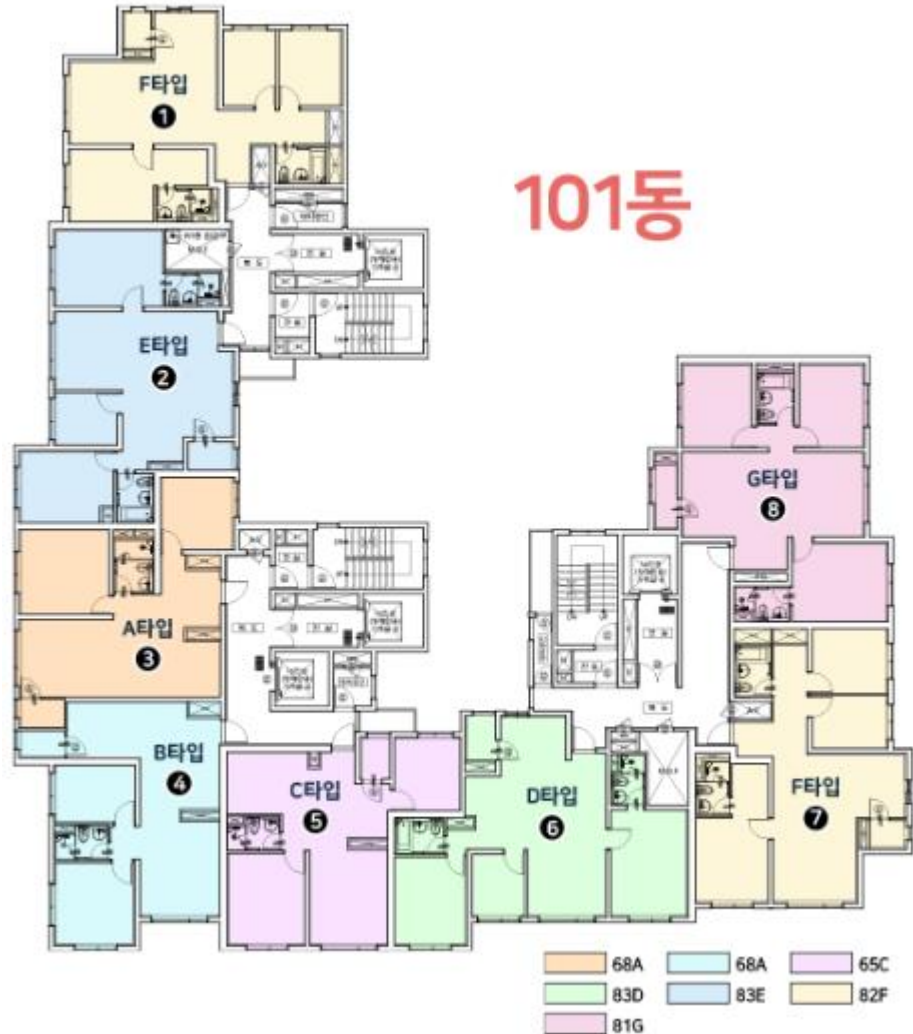
## 광역 조감도



## 단지평면도

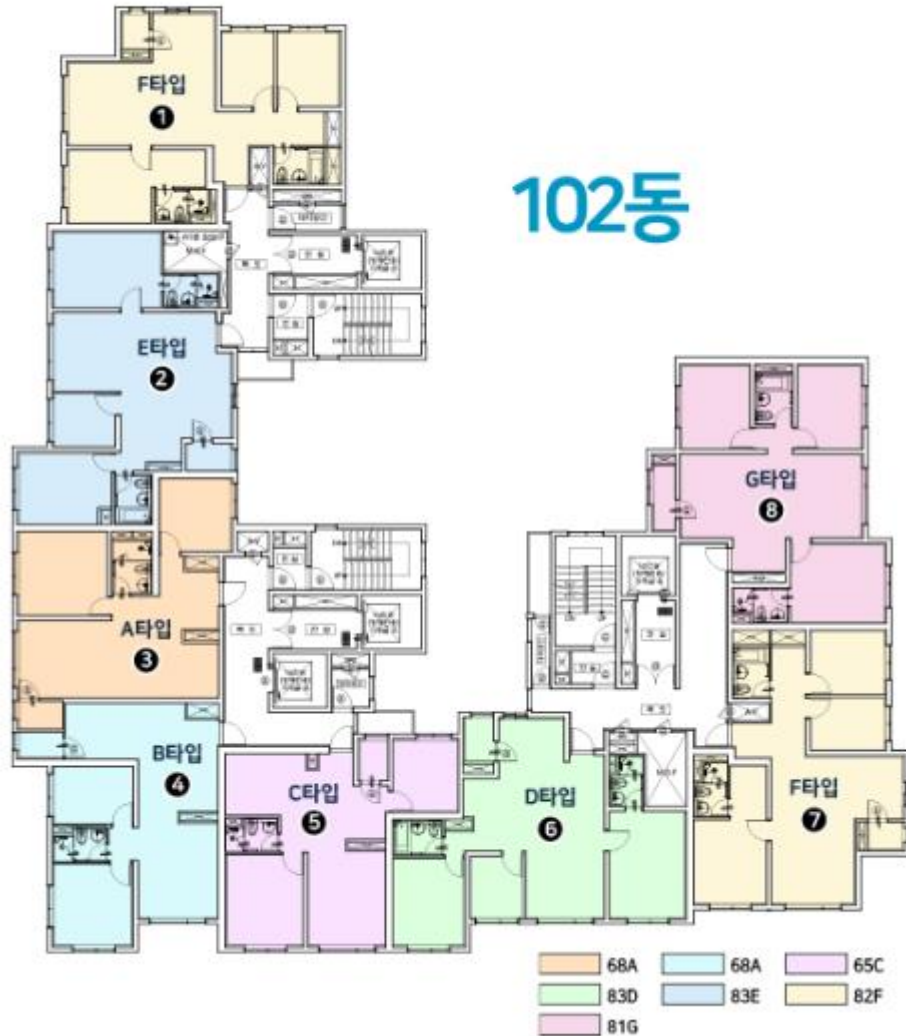


## 동호수배치도



제 101 동								
타입(평형)	82F(25)	83E(25)	68A(25)	68B(25)	65C(20)	83D(25)	82F(25)	81G(25)
라인	①	②	③	④	⑤	⑥	⑦	⑧
전용(평)	24.72	25.25	20.62	20.51	19.78	25.14	24.72	24.68
세대	17	17	17	17	17	17	17	17
18F	1801	1802	1803	1804	1805	1806	1807	1808
17F	1701	1702	1703	1704	1705	1706	1707	1708
16F	1601	1602	1603	1604	1605	1606	1607	1608
15F	1501	1502	1503	1504	1505	1506	1507	1508
14F	1401	1402	1403	1404	1405	1406	1407	1408
13F	1301	1302	1303	1304	1305	1306	1307	1308
12F	1201	1202	1203	1204	1205	1206	1207	1208
11F	1101	1102	1103	1104	1105	1106	1107	1108
10F	1001	1002	1003	1004	1005	1006	1007	1008
9F	901	902	903	904	905	906	907	908
8F	801	802	803	804	805	806	807	808
7F	701	702	703	704	705	706	707	708
6F	601	602	603	604	605	606	607	608
5F	501	502	503	504	505	506	507	508
4F	401	402	403	404	405	406	407	408
3F	301	302	303	304	305	306	307	308
2F	201	202	203	204	205	206	207	208
1	근린생활시설							
B1	근린생활시설, 주차장							
B2	오피스텔 전용 주차장							
B3	오피스텔 전용 주차장							
B4	오피스텔 전용 주차장							

## 동호수배치도



제 102 동								
타입(명칭)	82F(25)	83E(25)	68A(25)	68B(25)	65C(20)	83D(25)	82F(25)	81G(25)
라인	①	②	③	④	⑤	⑥	⑦	⑧
전용(평)	24.72	25.25	20.62	20.51	19.78	25.14	24.72	24.68
세대	17	17	17	17	17	17	17	17
18F	1801	1802	1803	1804	1805	1806	1807	1808
17F	1701	1702	1703	1704	1705	1706	1707	1708
16F	1601	1602	1603	1604	1605	1606	1607	1608
15F	1501	1502	1503	1504	1505	1506	1507	1508
14F	1401	1402	1403	1404	1405	1406	1407	1408
13F	1301	1302	1303	1304	1305	1306	1307	1308
12F	1201	1202	1203	1204	1205	1206	1207	1208
11F	1101	1102	1103	1104	1105	1106	1107	1108
10F	1001	1002	1003	1004	1005	1006	1007	1008
9F	901	902	903	904	905	906	907	908
8F	801	802	803	804	805	806	807	808
7F	701	702	703	704	705	706	707	708
6F	601	602	603	604	605	606	607	608
5F	501	502	503	504	505	506	507	508
4F	401	402	403	404	405	406	407	408
3F	301	302	303	304	305	306	307	308
2F	201	202	203	204	205	206	207	208
1	근린생활시설							
B1	근린생활시설, 주차장							
B2	오피스텔 전용 주차장							
B3	오피스텔 전용 주차장							
B4	오피스텔 전용 주차장							

## 타입별평면도

<p><b>68A</b> 공간이 사람을 이해하는 곳. 편리함과 깊이가 다른 생활</p> <p>34세대</p> <ul style="list-style-type: none"> <li>전용면적 48.3㎡</li> <li>기타공용면적 2.22㎡</li> <li>공용면적 31.7㎡</li> <li>주차장면적 44.4㎡</li> <li>계단면적 14.8㎡</li> </ul>	<p><b>68B</b> 새로운 삶에 눈뜨게 하는 공간의 깊은 배려</p> <p>34세대</p> <ul style="list-style-type: none"> <li>전용면적 47.91㎡</li> <li>기타공용면적 2.20㎡</li> <li>공용면적 31.58㎡</li> <li>주차장면적 44.45㎡</li> <li>계단면적 14.83㎡</li> </ul>	<p><b>65C</b> 상수목 줄거림이 더하는 창조적인 공간</p> <p>34세대</p> <ul style="list-style-type: none"> <li>전용면적 45.39㎡</li> <li>기타공용면적 2.13㎡</li> <li>공용면적 30.45㎡</li> <li>주차장면적 44.79㎡</li> <li>계단면적 14.27㎡</li> </ul>
<p><b>83D</b> 시간이 갈수록 기쁨이 넓히고 빛을 밝히는 공간의 아름다움</p> <p>34세대</p> <ul style="list-style-type: none"> <li>전용면적 43.19㎡</li> <li>기타공용면적 2.70㎡</li> <li>공용면적 36.70㎡</li> <li>주차장면적 54.91㎡</li> <li>계단면적 18.43㎡</li> </ul>	<p><b>83E</b> 눈으로 보고 싶어 느끼는 디เทล</p> <p>34세대</p> <ul style="list-style-type: none"> <li>전용면적 43.64㎡</li> <li>기타공용면적 3.71㎡</li> <li>공용면적 36.88㎡</li> <li>주차장면적 53.19㎡</li> <li>계단면적 18.27㎡</li> </ul>	<p><b>82F</b> 생활의 지혜가 담겨 있는 편리함</p> <p>68세대</p> <ul style="list-style-type: none"> <li>전용면적 41.72㎡</li> <li>기타공용면적 2.64㎡</li> <li>공용면적 36.66㎡</li> <li>주차장면적 55.99㎡</li> <li>계단면적 17.41㎡</li> </ul>

## 전용 68㎡ (APT 20평형), 2 Room형 아파트 구조

사회초년생 및 신혼부부에게 적합한 주거 평면 / 2-BAY 남서향 구조로 채광 용이

### A type(34실)

전용면적 68.16㎡ / 20.61평

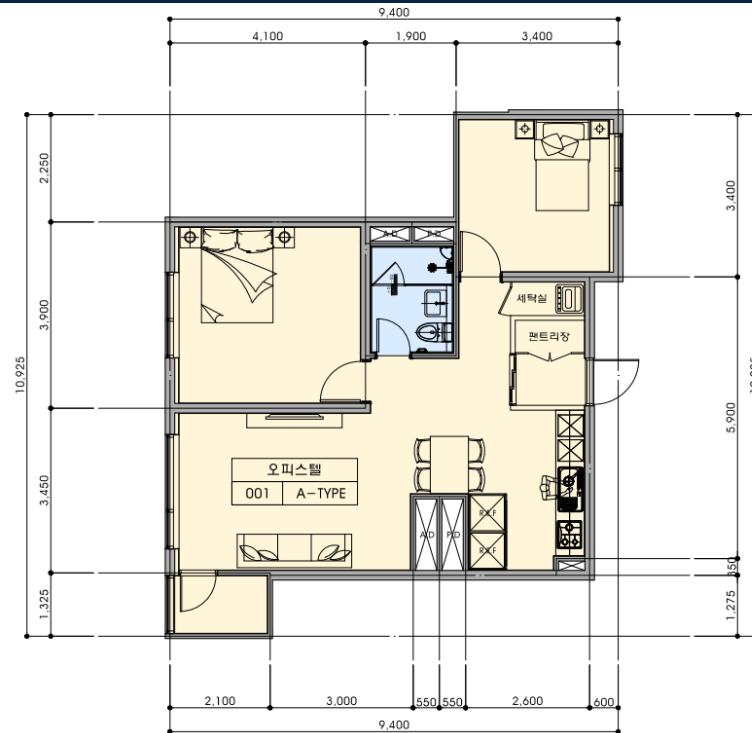
공용면적 31.74㎡ / 9.60평

기타공용 2.22㎡ / 0.67평

계약면적 148.80㎡ / 45.01평

#### ■ 무상옵션

1. 3구 하이브리드 인덕션
2. 일체형 주방후드
3. 광파오븐
4. 음식물탈수기
5. 비데
6. IOT홈네트워크시스템
7. 천정형 시스템에어컨(거실)
8. 워크인 팬트리
9. 전열 교환시스템
10. 불박이장
11. 개별창고(지하)



### 전용 67㎡ (APT 20평형), 2 Room형 아파트 구조

사회초년생 및 신혼부부에게 적합한 주거 평면 / 2-BAY 남향 코너 이면개방형 구조로 채광·통풍 용이

#### B type(34실)

전용면적 67.81㎡ / 20.61평

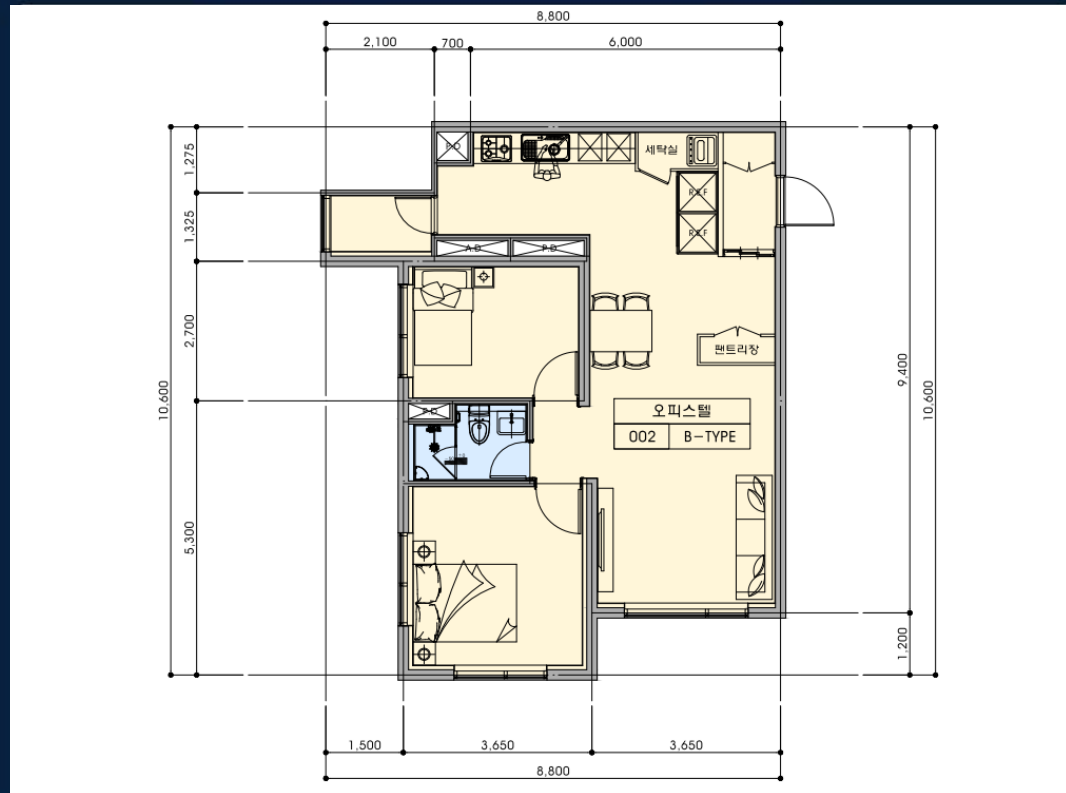
공용면적 31.58㎡ / 9.55평

기타공용 2.20㎡ / 0.66평

계약면적 148.04㎡ / 44.78평

#### ■ 무상옵션

1. 3구 하이브리드 인덕션
2. 일체형 주방후드
3. 광파오븐
4. 음식물탈수기
5. 비데
6. IOT홈네트워크시스템
7. 천정형 시스템에어컨(거실)
8. 워크인 펜트리
9. 전열 교환시스템
10. 불박이장
11. 개별창고(지하)



### 전용 65m<sup>2</sup> (APT 20평형), 2 Room형 아파트 구조

사회초년생 및 신혼부부에게 적합한 주거 평면 / 2-BAY 남향 구조로 채광 용이

#### C type(34실)

전용면적 65.39m<sup>2</sup> / 19.78평

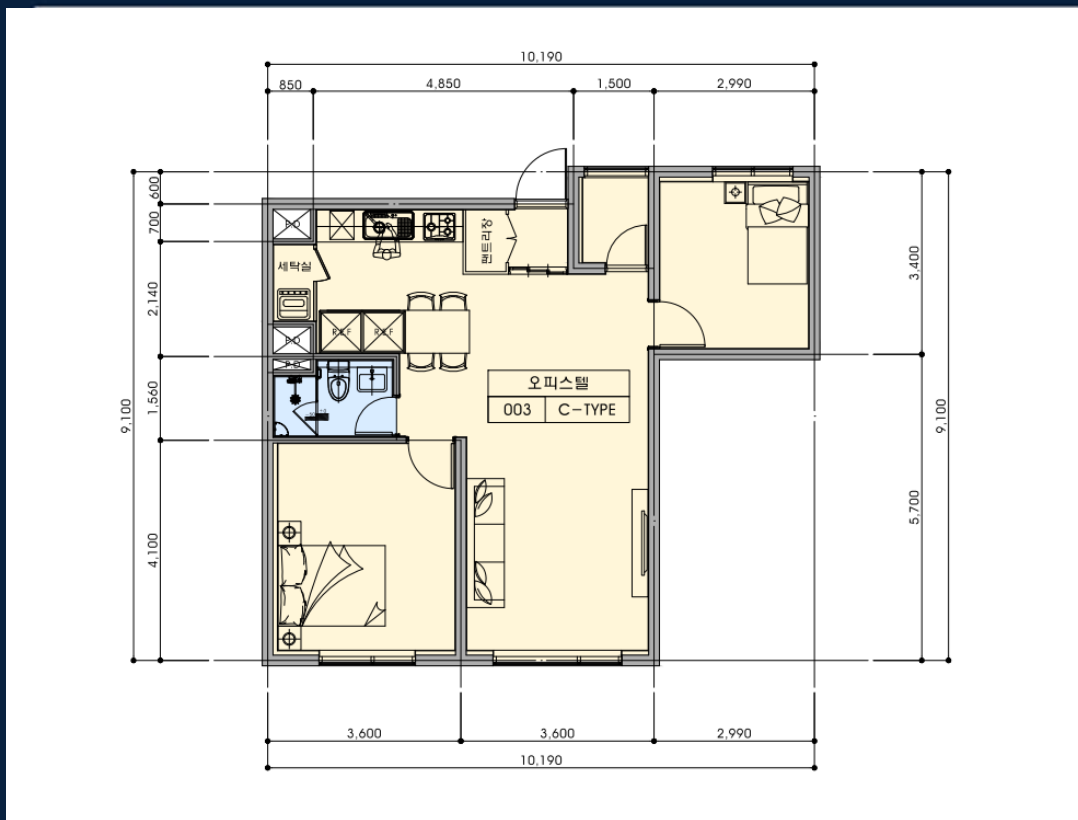
공용면적 30.45m<sup>2</sup> / 9.21평

기타공용 2.13m<sup>2</sup> / 0.64평

계약면적 142.76m<sup>2</sup> / 43.18평

#### ■ 무상옵션

1. 3구 하이브리드 인덕션
2. 일체형 주방후드
3. 광파오븐
4. 음식물탈수기
5. 비데
6. IOT홈네트워크시스템
7. 천정형 시스템에어컨(거실)
8. 워크인 펜트리
9. 전열 교환시스템
10. 불박이장
11. 개별창고(지하)



### 전용 84m<sup>2</sup> (APT 25평형), 3 Room형 아파트 구조

자녀 or 부모를 포함한 가구단위에 적합한 주거 평면(화장실 2개) / 4-BAY 남향 구조로 채광 용이

#### D type(34실)

전용면적 83.10m<sup>2</sup> / 25.13평

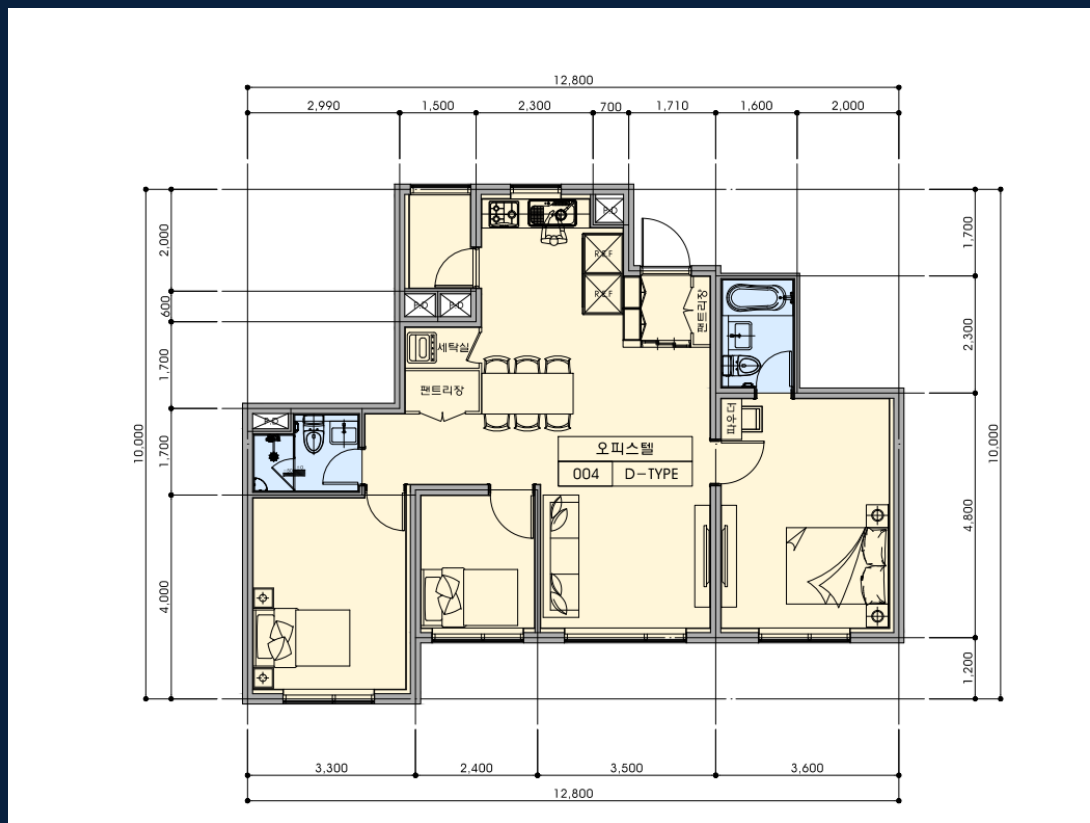
공용면적 38.70m<sup>2</sup> / 11.70평

기타공용 2.70m<sup>2</sup> / 0.81평

계약면적 181.43m<sup>2</sup> / 54.88평

#### ■ 무상옵션

1. 3구 하이브리드 인덕션
2. 일체형 주방후드
3. 광파오븐
4. 음식물탈수기
5. 비데
6. IOT홈네트워크시스템
7. 천정형 시스템에어컨(거실)
8. 워크인 팬트리
9. 전열 교환시스템
10. 불박이장
11. 개별창고(지하)



### 전용 83㎡ (APT 25평형), 3 Room형 아파트 구조

자녀 or 부모를 포함한 가구단위에 적합한 주거 평면(화장실 2개) / 4-BAY 남서향 구조로 채광 용이

#### E type(34실)

전용면적 83.49㎡ / 25.25평

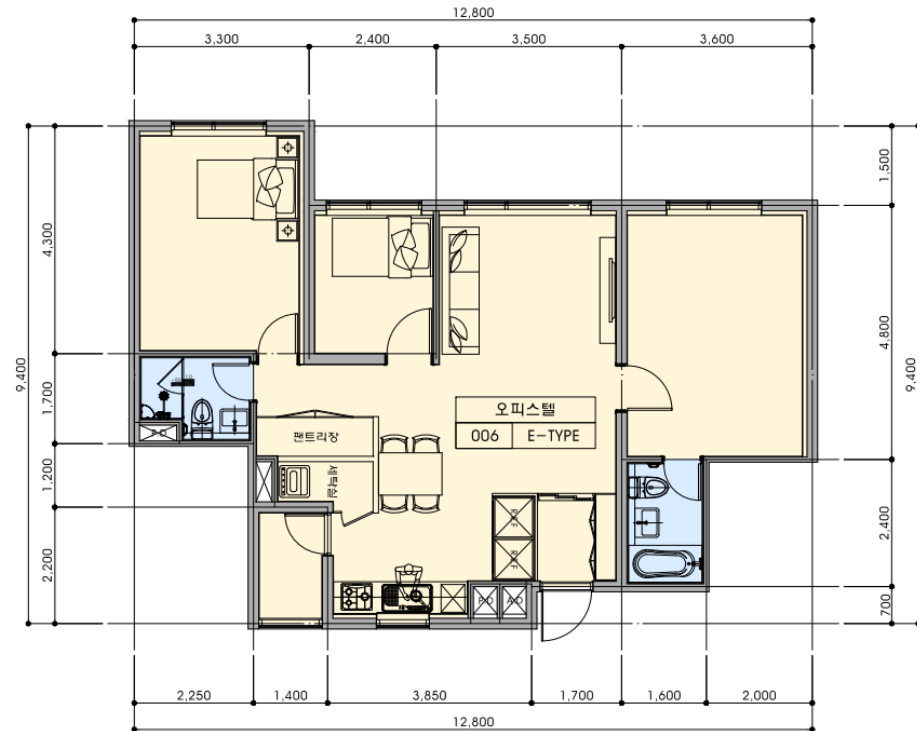
공용면적 38.88㎡ / 11.76평

기타공용 2.71㎡ / 0.82평

계약면적 182.27㎡ / 55.13평

#### ■ 무상옵션

1. 3구 하이브리드 인덕션
2. 일체형 주방후드
3. 광파오븐
4. 음식물탈수기
5. 비데
6. IOT홈네트워크시스템
7. 천정형 시스템에어컨(거실)
8. 워크인 팬트리
9. 전열 교환시스템
10. 불박이장
11. 개별창고(지하)



상품분석

## 전용 81 m<sup>2</sup> (APT 24평형), 3 Room형 아파트 구조

자녀 or 부모를 포함한 가구단위에 적합한 주거 평면(화장실 2개) / 남서향 이면개방형구조로 채광·통풍 용이

### F type(68실)

전용면적 81.72㎡ / 24.71평

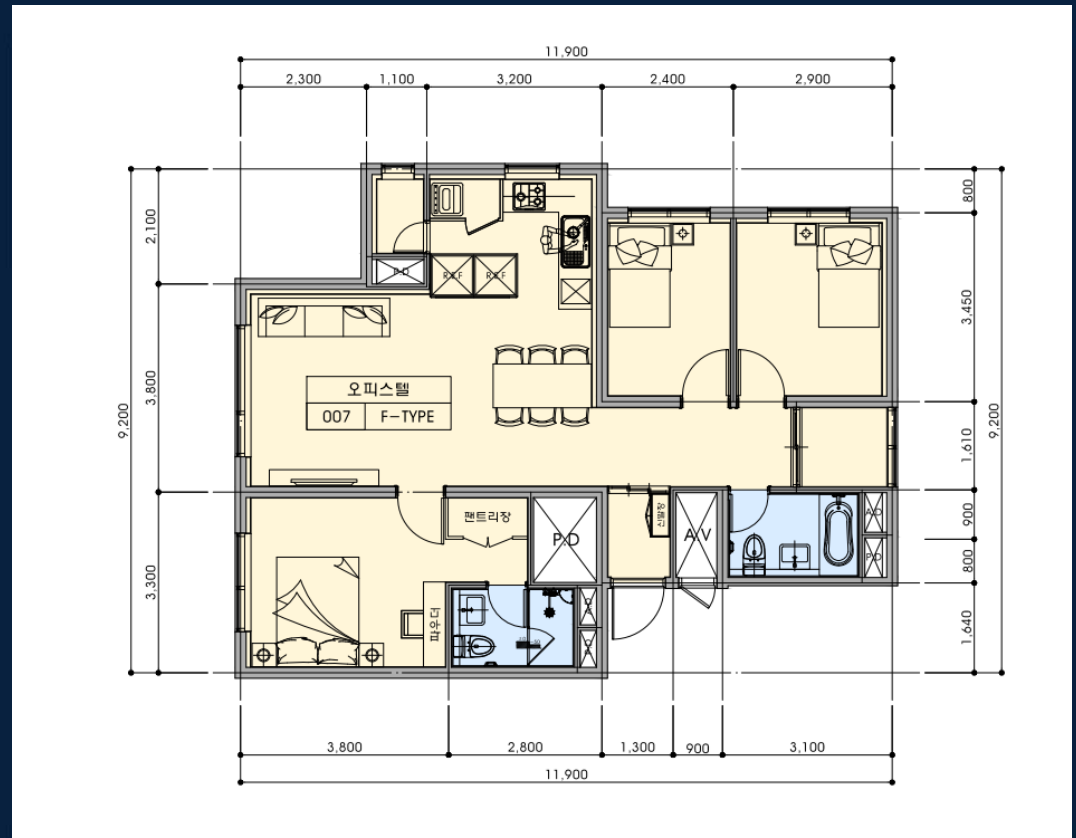
공용면적 38.06㎡ / 11.51평

기타공용 2.66㎡ / 0.80평

계약면적 178.41㎡ / 53.96평

#### ■ 무상옵션

1. 3구 하이브리드 인덕션
2. 일체형 주방후드
3. 광파오븐
4. 음식물탈수기
5. 비데
6. IOT홈네트워크시스템
7. 천정형 시스템에어컨(거실)
8. 워크인 펜트리
9. 전열 교환시스템
10. 불박이장
11. 개별창고(지하)



### 전용 81 m<sup>2</sup> (APT 24평형), 3 Room형 아파트 구조

자녀 or 부모를 포함한 가구단위에 적합한 주거 평면(화장실 2개) / 3-BAY 북동향 이면개방형구조로 통풍 용이

#### G type(34실)

전용면적 81.60㎡ / 24.68평

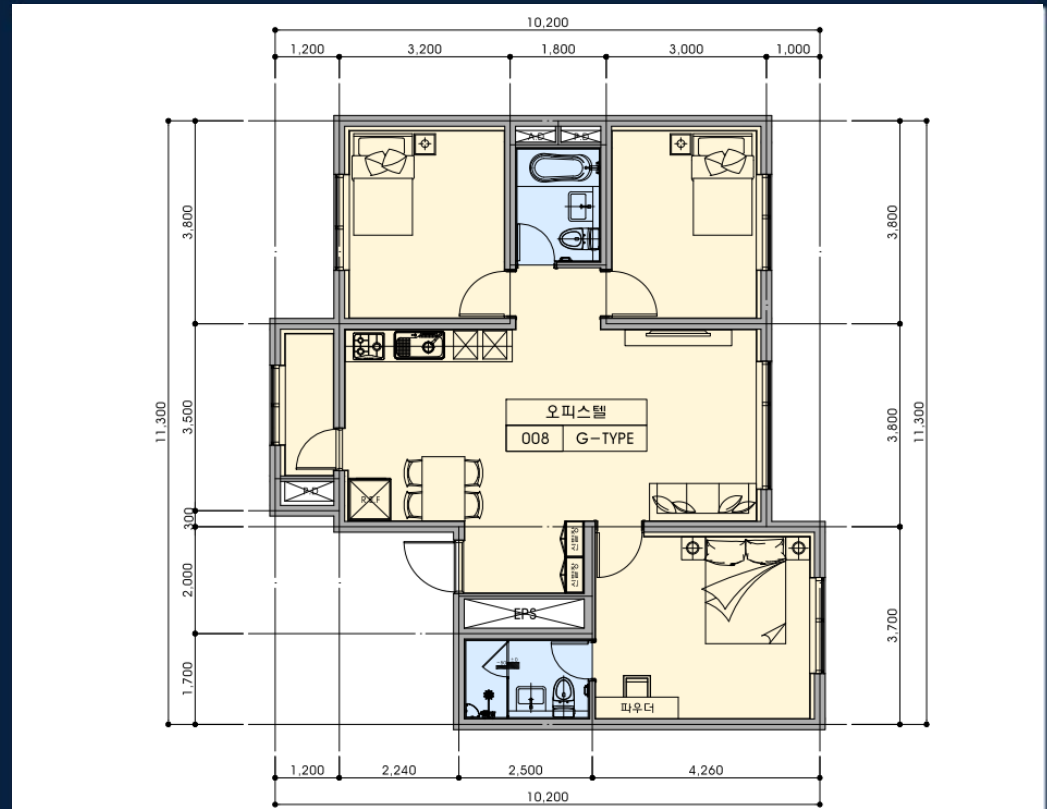
공용면적 38.00㎡ / 11.49평

기타공용 2.65㎡ / 0.80평

계약면적 178.15㎡ / 53.88평

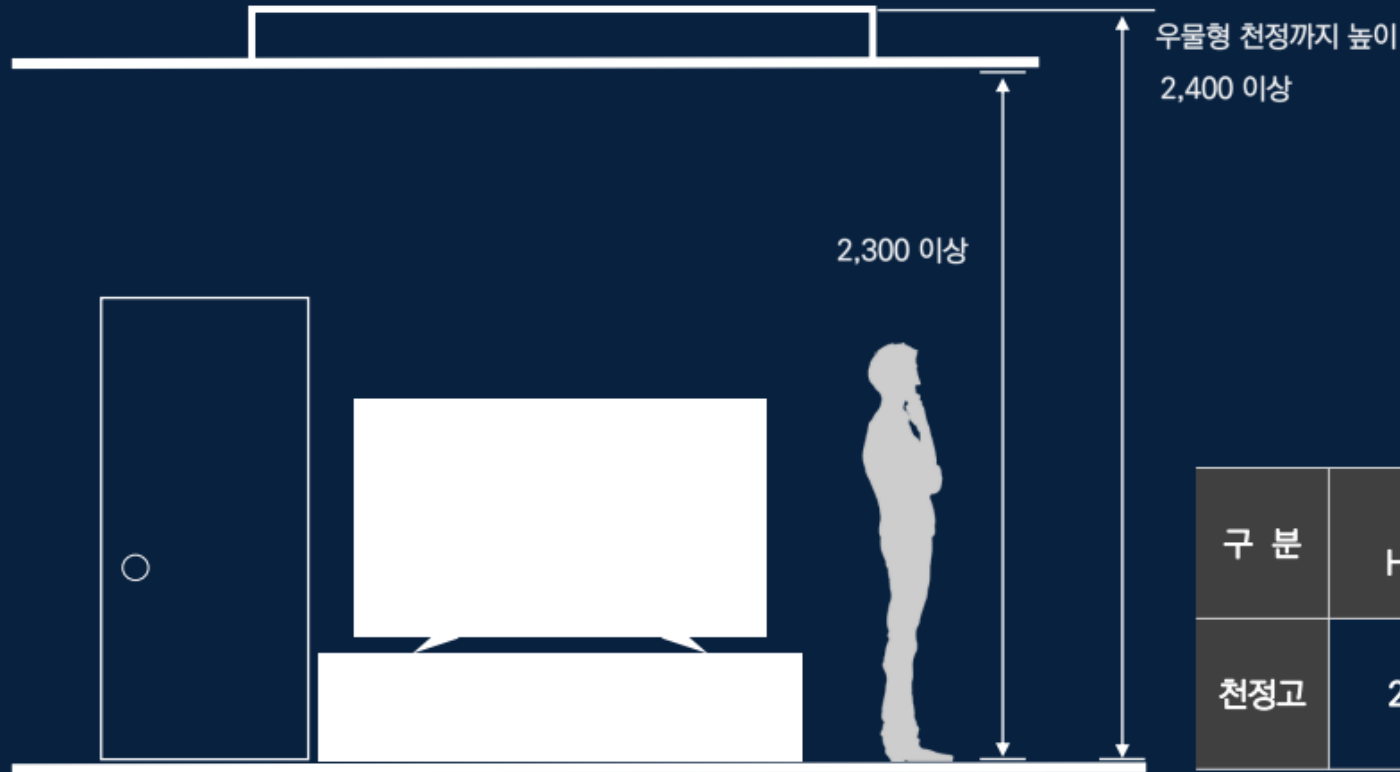
#### ■ 무상옵션

1. 3구 하이브리드 인덕션
2. 일체형 주방후드
3. 광파오븐
4. 음식물탈수기
5. 비데
6. IOT홈네트워크시스템
7. 천정형 시스템에어컨(거실)
8. 워크인 펜트리
9. 전열 교환시스템
10. 불박이장
11. 개별창고(지하)



상품분석 (높은층고)

## 높은 천정고 2,300m 이상 확보 (타상품 2,300m)



구 분	도안 H브랜드	판암역 르네블루
천정고	2.30 m	2.30 m 이상



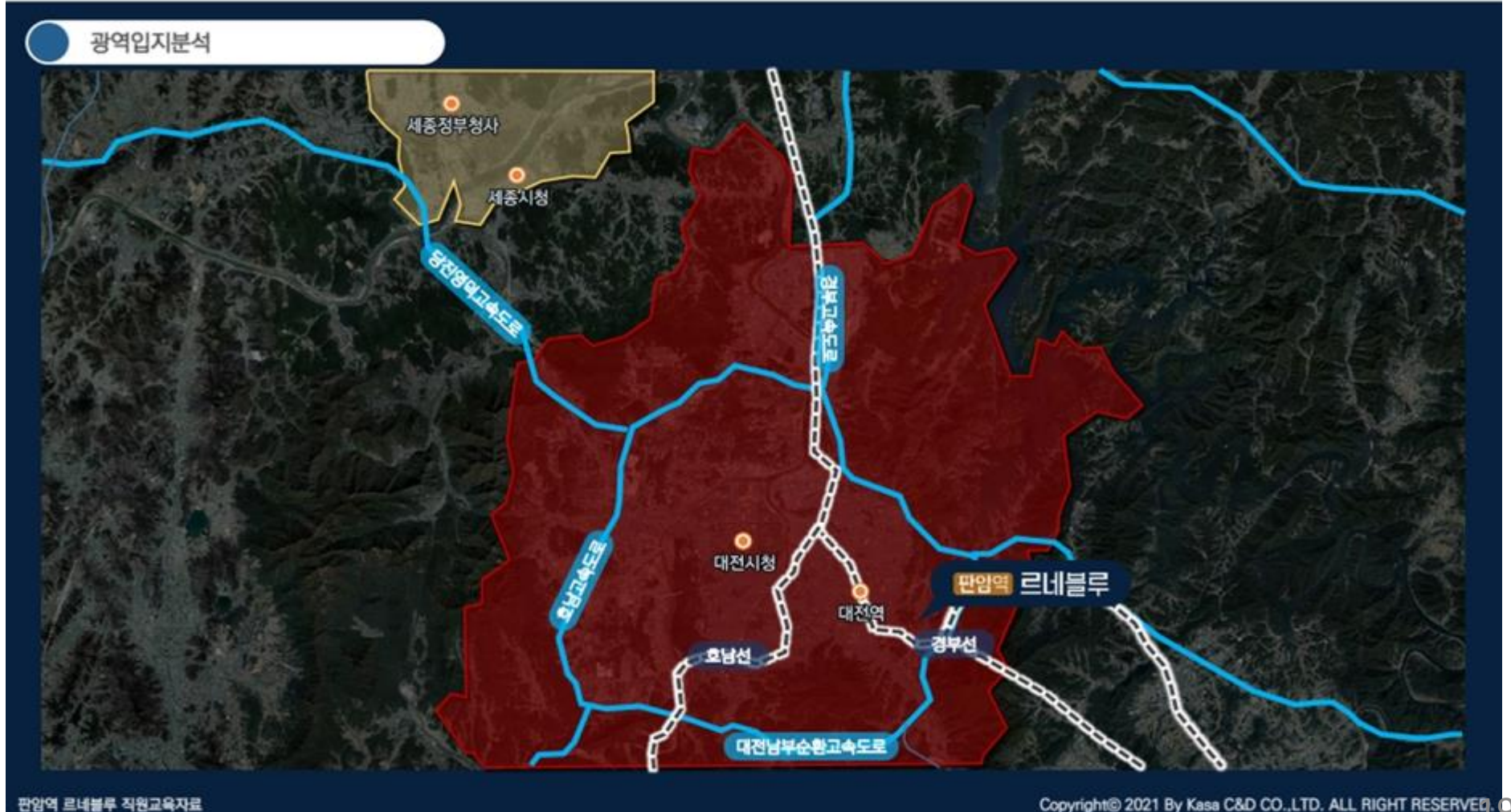
# 입지환경

입지분석 / 입지프리미엄 / 상가프리미엄 / 언론보도 / 상품비교

프로젝트 개요 (입지분석)

## 주요 고속도로·철도를 통해 세종·서울·부산 등 광역 이동 용이한 교통의 요충지

경부고속도로, 대전남부순환고속도로, 경부선 (KTX 대전역) 인접하여 광역 교통망 우수



프로젝트 개요 (입지분석)

## 판암지구의 모든 특권을 품은 특별한 입지, 판암역에서 5초 초역세권

교통, 교육, 생활, 자연환경까지 모두 누리는 판암역 르네블루의 프리미엄 라이프

### 세부입지분석



#### 교통환경

- 대전지하철 1호선 판암역 바로앞 ★ 대전역(KTX)까지 3정거장, 9분
- 판암역 버스정류장 바로앞 (간선 7개 / 지선 2개 / 외곽 5개 노선)
- 판암 IC (1.3km, 차량 2분 거리), 대전 IC (6.6km, 차량 13분 거리)

#### 교육환경

- 판암초 배정 예정 (300m, 도보 5분거리) ★ 도보 통학 환경 양호
- 동신중 (750m), 가오중 (1.3km), 용문중 (1.3km), 가오고 (1km)
- 가오동 학원가 (1.4km) 이용 용이
- 대전대 (3.0km), 우송대 (3.6km)

#### 생활편의·자연환경

- 판암역 중심상권(반경50m), 홈플러스(1.5km), 하이마트·다이소 인접
- 판암1동 복지센터 (150m), 동구청 (1.1km), 판암도서관(290m), 판암역환승주차장 (20m),
- 판암근린공원(450m), 판암동양지근린공원(300m), 황학산(930m)

판암역 르네블루 직원교육자료

Copyright© 2021 By Kasa C&D CO.,LTD. ALL RIGHT RESERVED.

# 판암역 르네블루, 판암역에 가치를 더하다

판암역 맨앞자리! 판암역 르네블루의 고품격 주거공간(주거형 오피스텔)으로 초대합니다.



### 판암동 생활환경

판암역 르네블루는 판암을 대표할 프리미엄 주거공간으로 인근에 대학교 및 오피스타운 등과 함께 대형마트 등 풍부한 생활 인프라가 갖춰진 주거공간입니다.



### 쾌적한 자연환경

단지 옆 판암 근린공원과 함께 대전 식장산 조망, 단지 내 옥상정원과 중앙광장 등 도심 속에서도 쾌적하고 자연친화적인 주거공간입니다.



### 편리한 교통환경

판암역 바로앞, 초역세권에 버스 정류장까지 있어 대중교통 이용이 편리하고, 판암IC가 있어 사통팔달 전국 어디든 통하는 편리한 교통환경입니다,



### 행복한 주거환경

단지 내 위치한 다양한 상업시설로 모든 생활편의를 논스톱으로 누릴수 있으며, 안심 보안시스템과 넓은 주차공간으로 행복한 주거환경을 제공합니다.



동구경



판암역



판암근린공원



식장산 전망대

## ▶ 빛나는 미래가치를 갖춘 최적의 위치 선점



이미지컷

### 광역 교통망을 갖춘 초역세권

지하철 1호선 판암역, KTX경부선, 판암TG 등 대중교통 이용이 편리하며 높은 접근성으로 생활의 편리함을 높임

### 다양한 생활 인프라

동일 건물 내 판매시설 및 근린생활 편의시설, 판암근린공원과 한밭종합운동장, 동구청 등이 인접한 원스톱 라이프 스타일의 실현



이미지컷

### 아파트 시장 가격상승 · 대출규제 · 공급난향 높아진 진입 장벽

#### 글로벌경제신문

2021.09.02

#### 상업·업무용 부동산 거래량 ↑ ... 비규제상품에 관심 쏠려

부동산 고강도 규제 기조 지속  
상업·업무용 부동산 거래량 전년대비 68%증가

부동산 고강도 규제 기조가 이어지면서, 비규제 상품이 대세로 떠오르고 있다. 정부가 전국 시·군·구 266곳 중 23곳(8.6%)을 지정하면서 규제물량을 피할 수 있는 곳이 늘었다. 특히, 111곳, 투기과열지구 4곳, 지정하면서 규제를 피할 수 있는 곳이 늘었다.

한국부동산원 통계에 따르면 상업·업무용 부동산 거래량 2분기(4월부터 6월)까지 5만4,315건으로 전년 동기 대비 68%(1만7,459건)나 증가했다.

#### 문화일보

2021.09.07

#### 주택 규제 탓...수익형 부동산에 돈 몰린다

분양권 전매제한없이 규제 사각 노린 자금 몰린다  
전국 곳곳서 청약 열기 후끈 청주시 최고 862대 1 경쟁률

올해 하반기 들어 시중 유동자금이 주택시장 규제를 피해 생활형숙박시설, 오피스, 주거형 오피스텔 등 수익형 부동산 시장으로 파고들고 있다. 이로 인해 오피스텔 청약 경쟁률이 전국 곳곳에서 치솟는 등 '풍선효과'까지 기승을 부리고 있다.

한국부동산원과 리얼투데이에 따르면 9월 초 기준 전국에서 분양한 오피스텔만 1만8,731실(청약자 20만3,171건)의 청약경쟁률은 평균 10.84대 1을 기록했다.

특히 주거형 오피스텔에 청약자가 몰렸다. 9월 초까지 주거용 오피스텔(전용40㎡ 이상)은 전국에서 8,479실이 공급됐는데 총 18만2,683건의 청약이 접수돼 21.55대 1의 경쟁률을 보였다. 이하 생략...

#### 로이슈

2021.08.19

#### 주거형 오피스텔, 내집 마련 대안 '굳히기'

아파트 못지않은 특화 설계 갖춰 내 집 마련 새 기준  
신규 분양 나서는 주거형 오피스텔 단지로 이목 쏠려

'주거형 오피스텔'이 내 집 마련의 새로운 기준으로 각광받고 있다. 최근 공급되는 주거형 오피스텔의 경우 3·4Bay 평면으로 이뤄지는가 하면 드레스룸, 파우더룸 등 네트워킹 공간과 내 집 마련에 아파트 못지않은

또 눈높이가 높아진 수납 커뮤니티 시설이 들어서 특히 오피스텔의 경우 0.5 규제로부터 자유롭게 떠돌아다니는 대안으로 떠오르고 있는

이하 생략...

#### maeil 매일일보 PREMIUM

2021.09.05

#### 치솟는 집값에 규제강화까지... 이유 있는 틈새 주거 상품 '인기'

아파트값 고공행진 및 청약규제 강화 등 규제까지 강화  
반면 청약통장과 주택 소유 여부 등 제한 적은 틈새 주거 '각광'

연일 치솟는 집값과 아파트를 정조준한 정부의 고강도 부동산 규제가 이어지면서 오피스텔, 생활형숙박시설, 민간임대 아파트와 같은 틈새 주거상품에 대한 관심이 뜨겁다.

부동산 업계에 따르면 최근 분양시장에서 주거형 오피스텔 신규 공급이 주목받고 있다. 전국적으로 아파트 청약 진입 문턱이 높아짐에 따라 내 집 마련 수요자들의 높은 관심을 받고 있어서다. 실제 주거형 오피스텔은 각종 청약 요건이 붙는 아파트와 달리 만 19세 이상이라면 주택 소유와 관계없이 누구나 청약이 가능하다. 때문에 청약 가점 등에서 상대적으로 불리한 젊은 세대를 비롯해 4~50대의 유주택자들도 연일 청약에 관심을 쏟고 있는 상황이다.



# 사업지특화

시스템 특화설계 / 단지시설 특화설계

# 안전하고 스마트한 생활 **최첨단 시스템으로 완성**

## 1 일상을 더욱 편리하게 르네블루만의 편리함



**아파트와 동일 주차 및 방 구조**  
주방 아일랜드, 싱크대강화  
팬트리, 붙박이 등 다양한 수납  
별도 세탁실 구성



**스마트폰 패스 시스템**  
스마트폰 하나로 공동현관부터  
세대현관까지 8방향에 열림



**터치 스크린 월패드**  
조명, 난방, 환기 제어는 물론  
엘리베이터 호출, 보안 기능을 갖춘  
월패드를 설치해 드립니다.



**전세대 및 지하주차장 LED 전등**  
전세대 LED 전등으로 세대별 전기료 절감  
지하주차장 LED 전등으로  
공동전기료 절감



**오피스텔 전용 주차장 (지하2~4층)**  
주거전용 133% 지주식 주차장  
주상복합건물의 상업시설 주차 분리



**세대 개별창고 (지하1~4층)**  
다양한 용품을 편리하게  
수납할 수 있는 개별창고



**확장형 주차공간**  
전체 주차공간 중 주차폭 2.5M 이상  
51%로 문폭 걱정 끝



**와이드 사각싱크볼**  
세대 내 와이드싱크볼을 적용하여  
공간활용에 우수하여  
편리합니다.



**전기차 충전소 (4곳)**  
M2세대에 적합한 전기차 충전시설  
저속이 아닌 급속충전시설



**거실 시스템에어컨**  
공간활용에 좋으며  
냉기가 고루 퍼져 에너지절감에  
효율적입니다.  
※ 침실 시스템에어컨 선택옵션



**차량 도착 알림 시스템**  
단지에 차량이 진입하면  
해당 세대에 차량 도착을 알려주는  
편리한 시스템

## 2 안전하고 안심되는 보안시스템



**고화질 CCTV (300만 화소)**  
영상 촬영 및 녹화를 통해 범죄를  
사전에 예방할 수 있는  
고화질 CCTV를 설치합니다.



**화재감지 시스템**  
화재 발생 사실을 신속하게 감지해  
관리실에 알려 더 큰 피해를  
방지해 줍니다.



**동체 감지 시스템**  
지층부와 최상층 세대에  
동체 감지기를 설치해  
안전에 안전을 더해 드립니다.



**공동현관 자동문**  
비밀번호를 통해 출입할 수 있는  
자동문을 설치해 외부인의 출입을  
안락하게 막아줍니다.



**지하 주차장 스피커형 비상벨**  
비상 시 스피커를 통해  
위급상황 발생을 쉽게 알려  
큰 피해를 막을 수 있습니다.

## 3 다양한 공간의 청결한 친환경



**충간소음 저감 시스템**  
우수한 성능의 완충재를  
적용해 충간소음을 줄여드립니다.



**친환경 강마루**  
아토피나 새집증후군 걱정이 없는  
최고급 소재의 친환경 강마루를  
시공해 드립니다.



**녹물 제로화 시스템**  
아파트 단지 전체의 급수배관을  
스테인리스 재질 사용으로  
녹물을 방지합니다.  
※ AED22차 혹은 합성수지 배관(PE) 및 활동 밸브류 적용



**전열 교환 시스템 (Clean Air System)**  
외부의 신선한 공기를 유입시키며  
내부의 나쁜 공기를 밖으로 배출합니다.



**전세대 전기레인지 (하이브리드)**  
가스사용으로 인한  
유해물질 발생, 주변오도,  
화상, 화재발생 저감

## 시스템 특화설계

### 판암역 르네블루의 진화된 라이프 시스템

공간의 효율성을 높이고 생활의 편리함을 더했습니다.



일상을 더 스마트하고 편리하게  
스마트 홈네트워크 시스템



같은 공간이라도 더 넓게 사용할 수 있도록  
천장형 시스템 에어컨  
※거실 기본제공, 기타선택옵션



미세먼지가 없어 더 건강한  
하이브리드 인덕션



에어프라이어부터 전자렌지까지 모든 기능이 하나로  
광파오븐



공용 및 개별 세대 전기료 절감효과  
전 세대 및 지하주차장 LED 전등 설치



미세먼지 99.995% 포집, 0.3 $\mu$ m 제거  
공기청정환기시스템(Air Clean System)  
※선택옵션



최신 전기 자동차 트렌드에 맞춰  
전기자동차 급속충전 시설



철저한 보안관리로 안심하실 수 있도록  
상가 주차장 및 E/V 분리, 주출입구 통합 등  
철저한 보안 관리 및 프라이버시 보호

## 단지시설 특화설계

### 넉넉하고 넓은 광폭 주차장

주차면적도 법정 133% 362대 주차가능  
문콕방지를 위해 광폭으로 설비  
상가 주차장과 분리된 오피스텔 전용 주차장  
급속 충전시설 통해 전기자동차 충전 가능



### 각동별 경비실마다 택배보관실 및 경비 휴게실 설치

각동별 경비실 설치로 철저한 보안관리 및  
안전한택배 보관가능

## 단지시설 특화설계

판암을 대표할 랜드마크

# 프리미엄 단지 특화설계

채광과 통풍이 우수한 남향 위주 배치, 단지 내에 조성된 옥상정원과 중앙광장  
365일 쾌적한 판암역 르네블루에서 남다른 가치를 만나보십시오.

RENE BLEU  
SHINSUNG

판암역 르네블루

### 옥상 휴게정원

1층 상업시설 옥상 및 오피스텔 옥상에 조경을 식재 입주인들의 편안한 휴게공간이 될 옥상정원 설계

### 쾌적한 단지배치

전세대중 86%세대 남향배치, 상가와 주출입구 분리 등 쾌적하고 건강한 단지설계

### 프리미엄 특화설계

펜트리 기형감 높은 층고, 세대별 계절창고, 빌트인 냉장고 위치를 별도 공간 배치하여 빌트인 냉장고 선택 옵션 가능, 전세대 작은 방 불박이장, 주방 수납장, 오픈 장식장, 계절창고, 현관 중문 설치 가능한 구조 등의 특화 아이디어



단지시설 특화설계

### 넓고 쾌적한 조경 휴게공간 및 1층 판매시설 및 근린생활 편의시설

아파트 옥상 공간과 1층 판매시설 옥상에  
구성된 조경 휴게공간과  
1층 판매시설 및 근린생활 편의시설로  
멀리 가지않고도 편안하게!

